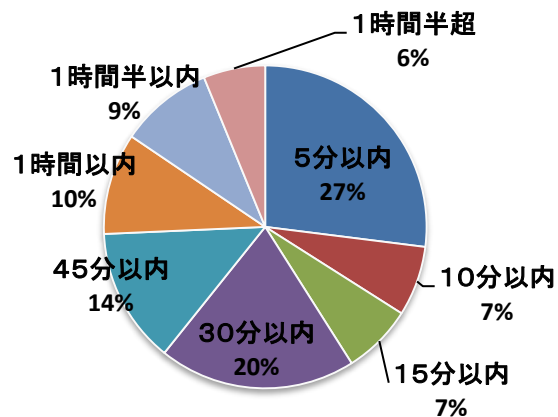
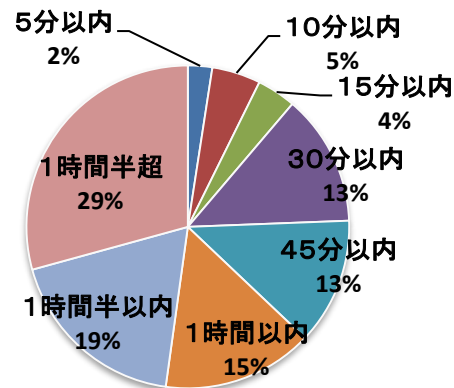


	5分以内	10分以内	15分以内	30分以内	45分以内	1時間以内	1時間半以内	1時間半超	総計(人)	平均(分)
予約	231	60	60	169	116	87	80	53	856	31.05
予約外	5	10	8	27	26	31	38	60	205	69.45
総計	236	70	68	196	142	118	118	113	1061	38.34

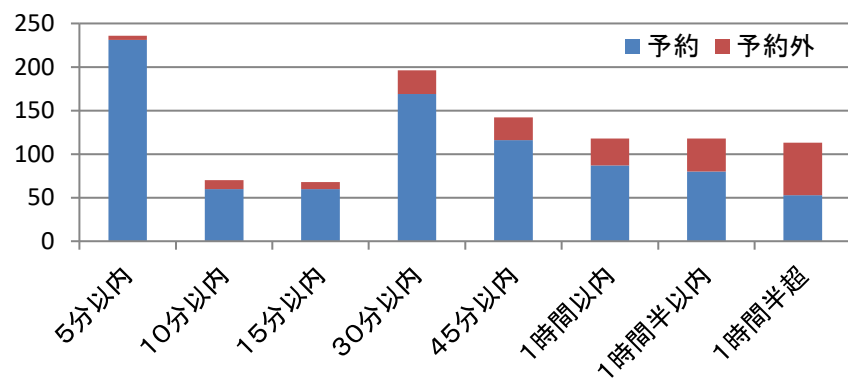
診察待ち時間(予約)



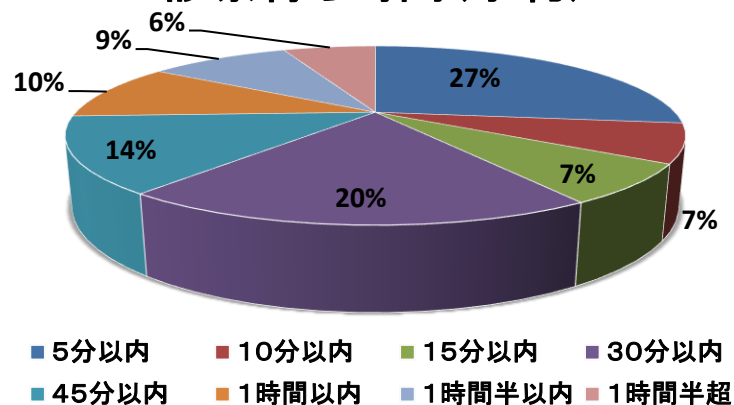
診察待ち時間(予約外)



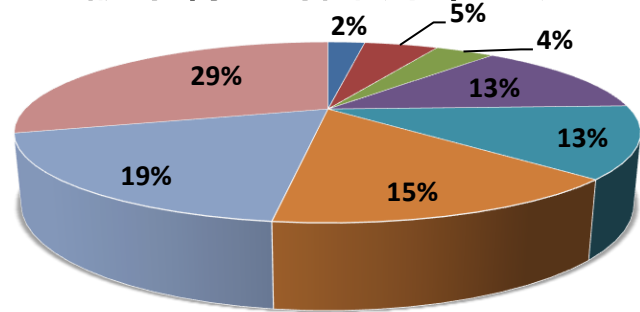
患者種別診察待ち時間比



診察待ち時間(予約)



診察待ち時間(予約外)



- 5分以内
- 10分以内
- 15分以内
- 30分以内
- 45分以内
- 1時間以内
- 1時間半以内
- 1時間半超